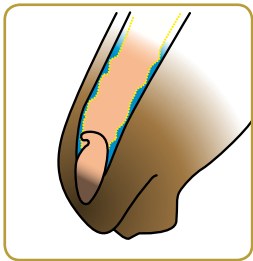


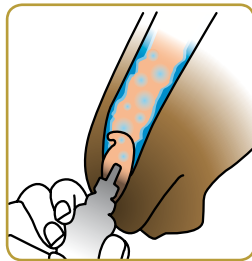
# Nostrilvet

## Verzachtende invloed op de luchtwegen

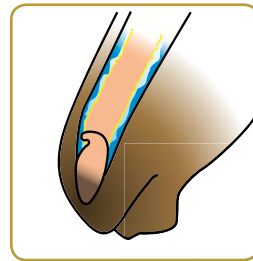
- Natuurlijke poeder neusspray.
- Bevat cellulose wat zorgt voor een gelachtige coating in de neus als filter voor het vangen van stof, schimmel, zaden, pollen, etc.
- Eenvoudig toe te dienen.



Stof en pollen kunnen het lichaam aantasten op het zwakste deel van het slijmvlies.



Door in ieder neusgat een 'puf' Nostrilvet toe te dienen, wordt een gel gecreëerd ter bescherming van het slijmvlies.



De gel geeft zo stof en pollen minder kans.

- Gebruik dagelijks of zo vaak als nodig.



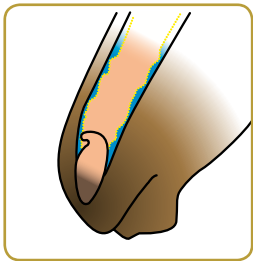
Flacon à 3000 mg



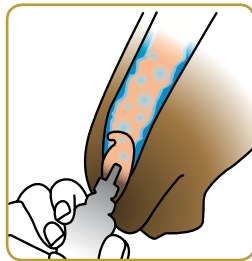
# Nostrilvet

## A une influence apaisante sur les voies respiratoires

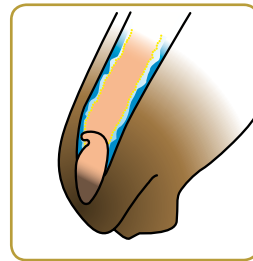
- Spray nasal naturel en poudre.
- Contient de la cellulose formant un film type gel dans le nez permettant la capture de la poussière, des moisissures, des graines, du pollen, etc.
- Application aisée.



Les poussières et le pollen peuvent agresser les points les plus faibles de la muqueuse.



L'administration d'un 'puff' de Nostrilvet dans chaque narine crée un gel qui protège la muqueuse.



De cette manière le gel offre aux poussières et au pollen peu de chance de nuire.

- Utilisez chaque jour ou aussi souvent que nécessaire.



Flacon de 3000 mg